

Projekt współfinansowany przez Unię Europejską w ramach Europejskiego Funduszu Społecznego

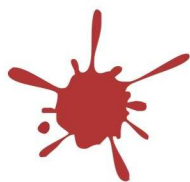
Na podstawie § 5 „proces rekrutacji” pkt. 4.5 Regulaminu udziału w projekcie Śląskie Manufaktury Przemysłów Kultury Komisja Rekrutacyjna dokonała wyboru kandydatów na uczestników Projektu.

Lista rankingowa kandydatów, którzy zostali zakwalifikowani do udziału w projekcie

LP	Numer formularza	Liczba zdobytych punktów
1	002/SMPK/2010	58
2	061/SMPK/2010	58
3	104/SMPK/2010	58
4	059/SMPK/2010	58
5	152/SMPK/2010	57
6	153/SMPK/2010	57
7	112/SMPK/2010	55
8	079/SMPK/2010	55
9	086/SMPK/2010	55
10	075/SMPK/2010	55
11	004/SMPK/2010	54
12	003/SMPK/2010	54
13	024/SMPK/2010	54
14	063/SMPK/2010	54
15	178/SMPK/2010	53
16	156/SMPK/2010	52
17	132/SMPK/2010	52
18	084/SMPK/2010	51
19	033/SMPK/2010	50
20	057/SMPK/2010	50
21	062/SMPK/2010	50
22	128/SMPK/2010	50
23	163/SMPK/2010	50
24	162/SMPK/2010	50
25	170/SMPK/2010	49
26	134/SMPK/2010	49
27	150/SMPK/2010	48
28	041/SMPK/2010	48
29	019/SMPK/2010	47
30	001/SMPK/2010	47

LP	Numer formularza	Liczba zdobytych punktów
31	050/SMPK/2010	47
32	036/SMPK/2010	46
33	046/SMPK/2010	46
34	055/SMPK/2010	46
35	093/SMPK/2010	46
36	108/SMPK/2010	46
37	076/SMPK/2010	45
38	182/SMPK/2010	45
39	045/SMPK/2010	45
40	060/SMPK/2010	45
41	067/SMPK/2010	45
42	012/SMPK/2010	44
43	066/SMPK/2010	44
44	026/SMPK/2010	44
45	069/SMPK/2010	44
46	113/SMPK/2010	43
47	114/SMPK/2010	43
48	027/SMPK/2010	43
49	048/SMPK/2010	43
50	096/SMPK/2010	42
51	042/SMPK/2010	42
52	103/SMPK/2010	42
53	072/SMPK/2010	42
54	148/SMPK/2010	41
55	161/SMPK/2010	41
56	032/SMPK/2010	41
57	047/SMPK/2010	41
58	106/SMPK/2010	41
59	014/SMPK/2010	40
60	100/SMPK/2010	40

Na podstawie § 5 „proces rekrutacji” pkt. 5 Regulaminu udziału w projekcie Śląskie Manufaktury Przemysłów Kultury przypomina się, że warunkiem uczestnictwa w Projekcie jest dopełnienie wymogów formalnych, tj. podpisanie deklaracji uczestnictwa w projekcie. Z chwilą podpisania deklaracji udziału w projekcie Kandydat staje się uczestnikiem projektu.



**Śląskie
Manufaktury
Przemysłów
Kultury**

Punkt obsługi szkoleniowo-doradczej:

Regionalna Izba Gospodarcza
w Katowicach
ul. Opolska 15
40-084 Katowice
tel. +48 32 35-111-88,
fax +48 32 35-111-86
e-mail: gsekscinska@rig.katowice.pl
www.rig.katowice.pl

Biuro projektu:

Górnosłaska Wyższa Szkoła
Przedsiębiorczości
im. Karola Goduli w Chorzowie
ul. Raclawicka 23 (pokój 202 B i 203 B)
41-500 Chorzów
tel./fax 032 247 25 56-59 wew. 49, 54
e-mail: biuro@manufakturykultury.pl
www.manufakturykultury.pl